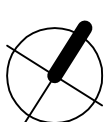


PŮDORYS I.NP - NOVÝ STAV



LEGENDA MATERIÁLŮ:

STAVAJÍCÍ MATERIÁLY:

STAVAJÍCÍ ZDIVO

NAVRHOVANÉ MATERIÁLY:

ZDIVO TL. 450mm – HELUZ 44

NA TENKOVSTVOU MALTU

STĚNY TL. 300mm – HELUZ PLUS 30

NA TENKOVSTVOU MALTU

PŘÍČKY TL. 200mm – HELUZ 20

NA TENKOVSTVOU MALTU

PŘÍČKY TL. 150mm – HELUZ 14

NA TENKOVSTVOU MALTU

NENOSNÉ PŘÍČKY TL. 100mm –

HELUZ 8 NA TENKOVSTVOU MALTU

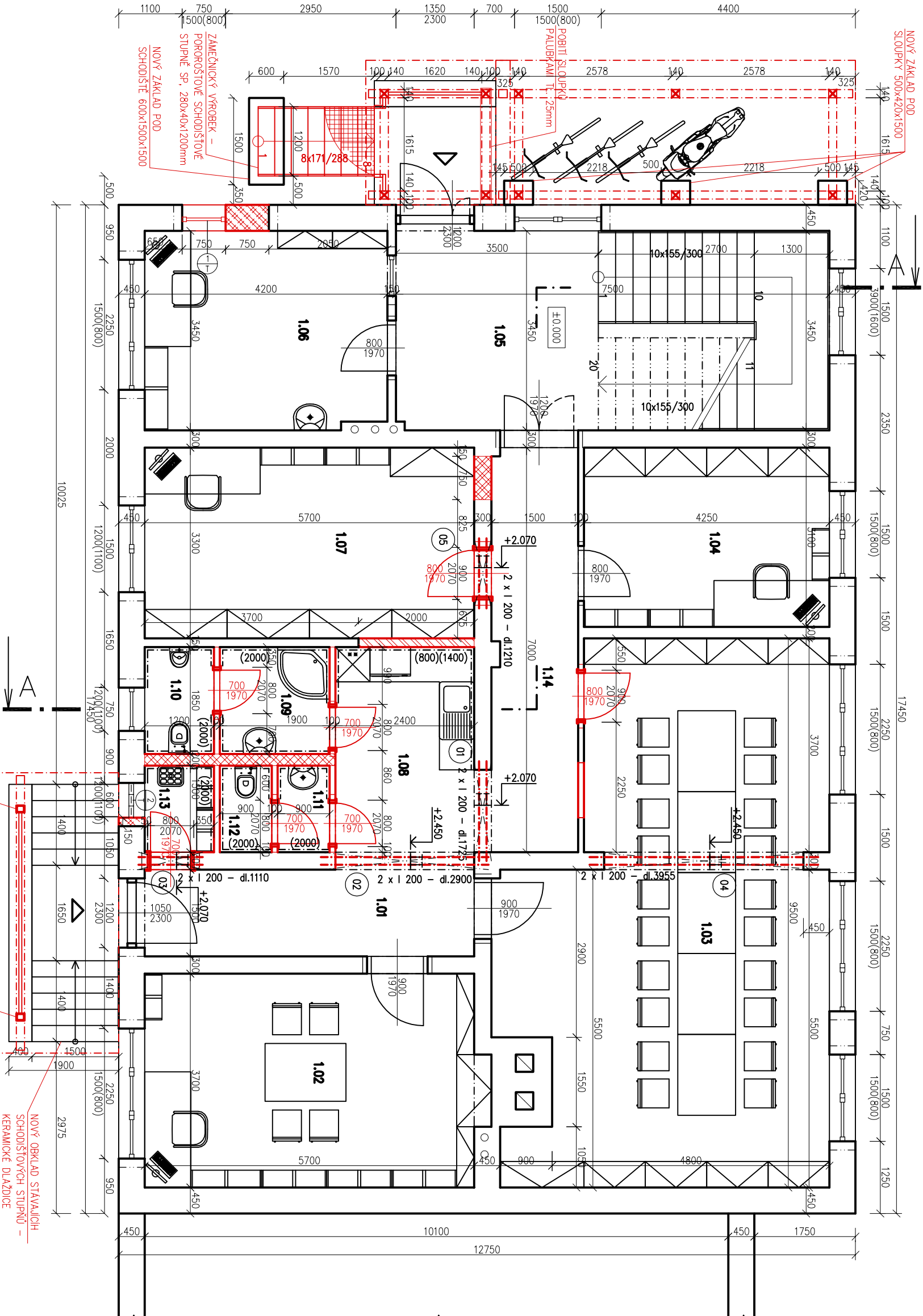
Tabulka překladů		
Označení	Skladba	Počet kusů
01	2 x 1 200 – d.1.1725	1
02	2 x 1 200 – d.1.2900	1
03	2 x 1 200 – d.1.1110	1
04	2 x 1 200 – d.1.3955	1
05	2 x 1 200 – d.1.1210	1

POZNAMKA :

ZHOTOVENÍ NOVÝCH SKLADEB PODLAH V MÍSTNOSTECH 1.03, 1.07–1.13

SOUŘADNICOVÝ SYSTÉM - JTSK VÝŠKOVÝ SYSTÉM - Bpv ±0,000 = STAVAJÍCÍ ÚROVEŇ PODLAHY 1.NP

Kreslil	Vypracoval	Zodp. proj.	JAROSLAV ZDAR NAD SAZAVOU ROUS TEL.: 777 660 723 WWW: jrous.cz email: jrous@jrous.cz
nashuatec 1805	ING.ROUŠ	ING.ROUŠ	
Kroj: VYSOČINA	O.ú.(Mě.ú.):VELKÉ MEZIRČÍ		
Stavebník: KRAJSKÁ SPRÁVA A ÚDRŽBA SILNIC VYSOČINY, KOSOVSKÁ 1122/16, 586 01 JIHLAVA			
Místo stavby:	K.Ú.: VELKÉ MEZIRČÍ, parcela č. 3813/3	Č. zakázky:	P/048/2015
Akce:	STAVEBNÍ ÚPRAVY BUDOVY	Datum:	09/2015
CESTMISTROVSTVÍ VELKÉ MEZIRČÍ, UL. FRANTIŠKY STRÁNECKÉ 40	Stupeň:	PS	Paré č.:
	Formát:	244	
	Měřítko:	1:75	
	Obsah:	PŮDORYS I.NP – STAVAJÍCÍ STAV	
Část profese:	ARCHITEKTONICKO STAVEBNÍ ŘEŠENÍ	Číslo výkresu:	D1.1.b8



Tabulka místností		
Číslo	Jméno	Poznamka
1.01	CHODBA	POVLAK PVC
1.02	KANCELÁŘ	POVLAK PVC
1.03	ZASEDACÍ MÍSTNOST	POVLAK PVC
1.04	KANCELÁŘ	POVLAK PVC
1.05	CHODBA SE SCHODIŠTĚM	POVLAK PVC
1.06	DISPEČER	POVLAK PVC
1.07	KANCELÁŘ	POVLAK PVC
1.08	KUCHYŇKA	POVLAK PVC
1.09	UMÝVÁRNA	POVLAK PVC
1.10	WC MUŽI	POVLAK PVC
1.11	PŘEDSÍŇ WC ŽENY	POVLAK PVC
1.12	WC ŽENY	POVLAK PVC
1.13	OKLADOVÁ KOMORA	POVLAK PVC
1.14	CHODBA	POVLAK PVC

Celková plocha [m²]: 178,72